

Nanotechnology Hub  
KYOTO UNIVERSITY京大計測・分析部門  
令和6年度 技術説明会

京都大学

## 最先端計測と微細構造解析

KYOTO UNIVERSITY

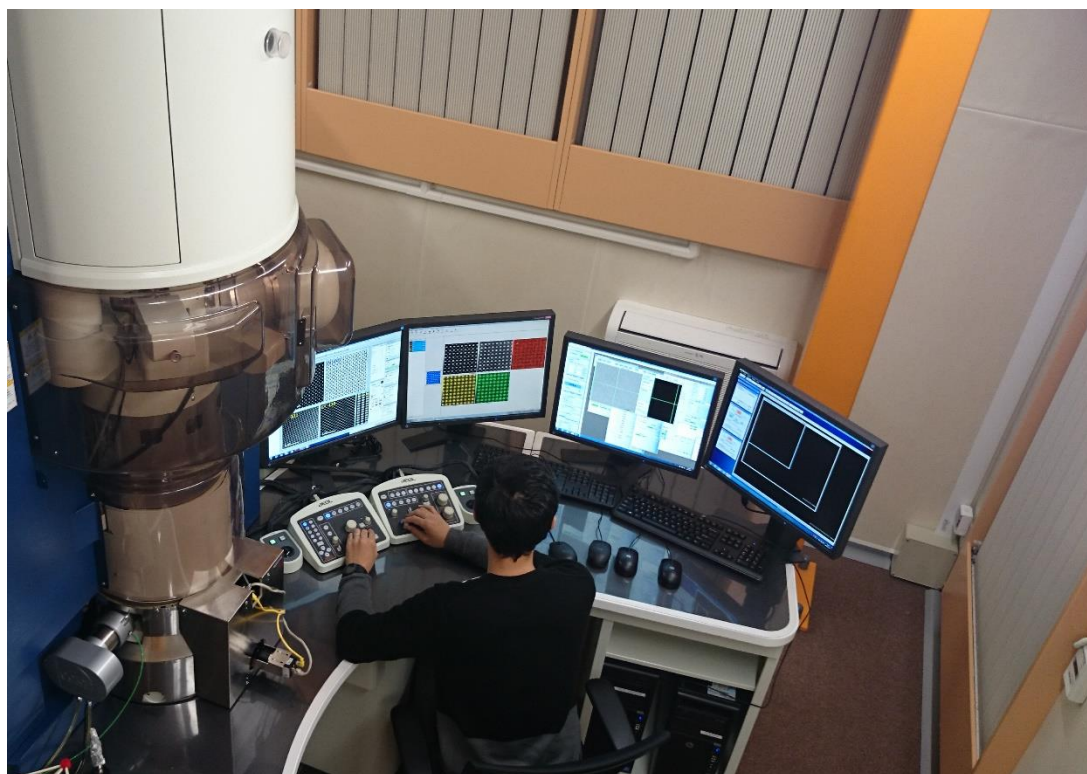
文部科学省マテリアル先端リサーチインフラ事業では、最先端の科学計測機器を共用しナノテクノロジーに関連する研究支援を実施しています。今回の技術説明会では、京都大学宇治キャンパスでEELSの講義を実施いたします。最先端計測と微細構造解析に興味をお持ちの方、装置利用や支援依頼をご検討の方のご参加をお待ちしております。

主催 京大マテリアルリサーチインフラ (計測・分析)  
日時 2024年 11月 15日 (金) 13:00 ~ 15:00 技術説明会 定員2名  
場所 京都府宇治市五ヶ庄 京都大学宇治キャンパス  
超高分解能分光型電子顕微鏡棟  
講師 治田 充貴 (化学研究所)  
参加費 無料

申込方法 氏名 (ふりがな)、所属、連絡先、を明記の上、  
arim@eels.kuicr.kyoto-u.ac.jp までお申し込みください。

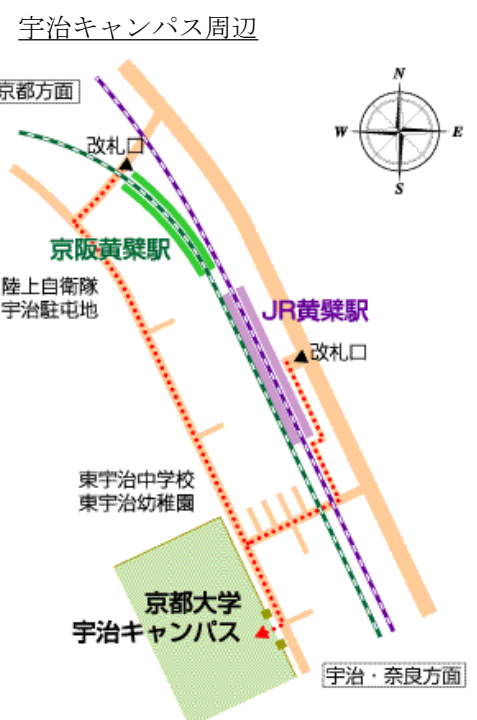
申込締切 2024年 11月 8日 (金) 定員になり次第締め切り

お問い合わせ 京大マテリアルリサーチインフラ(計測・分析)事務局 辻井  
〒611-0011 京都府宇治市五ヶ庄 京都大学 化学研究所内  
TEL 0774-38-3051, FAX 0774-38-3055  
URL <https://tem.nanoplat.cpier.kyoto-u.ac.jp/>



# 会場案内

JR奈良線 黄檗駅より 徒歩 7分  
 京阪宇治線 黄檗駅より 徒歩 10分



## 宇治キャンパス構内

